

Beschreibung:

Das **US1 LCD** fungiert im Uhrensystem **US1** als Eingabefeld für Bediener.

Die Frontplatte der **US1 LCD** verfügt über vier Status – Anzeigen, die über die Betriebsspannungen, Störung und Prozessorfunktion informieren.

Um Strom zu sparen, schaltet sich die Hintergrundbeleuchtung des Displays automatisch ein und aus.

Hier können über das großzügige Display Ausgaben dargestellt werden. So werden z.B. Fehlermeldungen immer im Klartext angezeigt.

Mit den unterhalb angeordneten Menütasten, den Cursor-tasten, der Escape- und der Entertaste kann das System auf einfachste Weise parametrierbar werden. Die Programmabläufe werden in den Katalogblättern der jeweiligen Firmware beschrieben.

Über das Menü kann auf einfache Weise das Uhrensystem in den Wartungszustand gebracht werden. Im Wartungszustand werden keine Fehlermeldungen extern, z.B. an eine Leitstelle, weitergegeben. Der Zustand „Anlagen-wartung“ wird durch das eindringliche Blinken der daneben liegenden, roten LED signalisiert. Somit kann bei Beendigung der Wartungsarbeiten das Zurückschalten in den Normalbetrieb nicht übersehen werden.

Weiterhin werden hier alle Störungen der Peripheriegeräte zentral angezeigt (Störung). Wenn je nach Fehlergrad und konfigurierter Wartezeit der Fehler extern weitergemeldet wurde, so wird dies durch die LED „Störangabe“ signalisiert.

Der korrekte Empfang des DCF-77 Signals durch die Empfangsantenne bewirkt das dauernde Aufleuchten der entsprechenden LED.

Wenn sich das Uhrensystem aktuell in der Sommerzeitphase befindet, so leuchtet auch hier die zugehörige LED. Über einen internen Programmierschluß kann der Mikrokontroller direkt programmiert werden und mit neuer Firmware versehen werden. Desweiteren sind ein CAN – Bus, ein SPI – Bus und eine RS232 – Schnittstelle vorhanden.

Technische Daten:

Display::

Art:	Flüssigkeitskristall LCD
Zeichen - Anzahl:	20
Zeilen - Anzahl:	4
Beleuchtung:	LED - Hintergrund automatisch bei Bedienung einschaltend
Format:	61 x 19mm Nutzfläche

Bedientasten:

Cursor:	4
Softkey:	4
Enter/Esc.:	2

Akustikausgabe:

Summer:	Tastenquittierungston Alarmierung
---------	-----------------------------------

CAN – Bus:

Art:	0V - bezogen
Max. Übertragungsrate:	125 kbit/s

Stromversorgung:

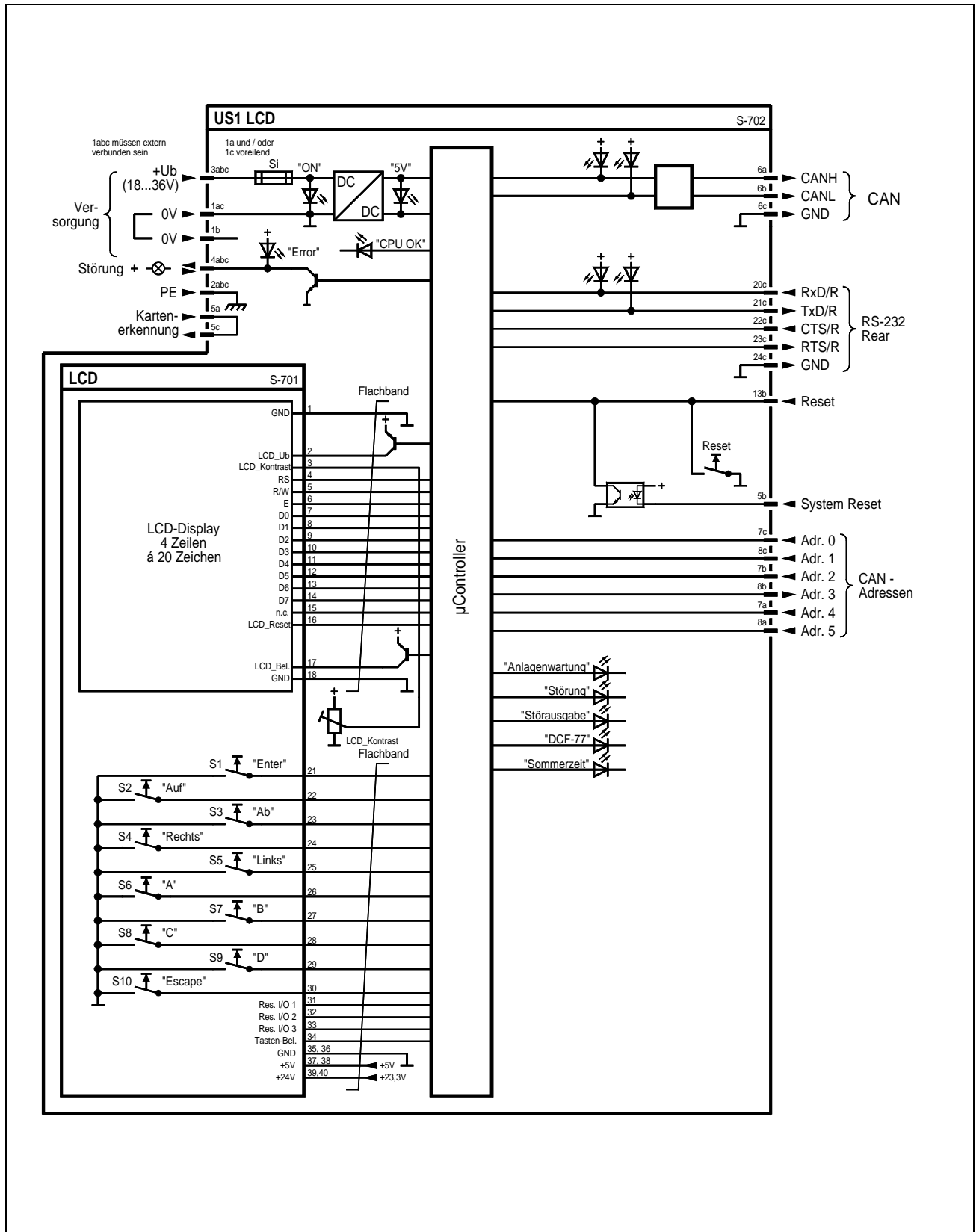
Betriebsspannung:	+24V DC (18...36V)
Stromaufnahme:	40 mA Ruhe 100 mA Vollast

Allgemein:

Temperaturbereich:	+5...+50°C
Rel. Luftfeuchte:	<80%
Anschlüsse:	96-pol. Stiftheile abc
Format:	Europakarte, 100 x160mm mit Frontplatte
Einbaubreite:	3BE = 6SEP = 90mm
Farbe:	RAL 7032
Gewicht:	ca.350g

Bestelldaten: Display mit Bedientastatur
Zubehör: Display – Firmware

US1 LCD S-702/1
US1 LCD SW01 und folgende



Bestelldaten: Display mit Bedientastatur
Zubehör: Display- Firmware

US1 LCD S-702/1
US1 LCD SW01 und folgende