

AXENS-4APC

Audio-Prozess-Controller- 4-kanalig

Für Beschallungs- und Evakuierungsanlagen EN54-16 konform



Einsatzbereich

- Evakuierungsanlagen und Spezialeinsatzgebiete wie Tunnels etc.
- Signalbearbeitung und automatische Lautstärkeeinstellungen
- Problemloser Einsatz in bestehende Anlagentechnik möglich
- Systemneutral und geeignet für alle ELA-Fabrikate
- Eigenüberwachung gemäß EN54-16

Technik

- 4 Audio-Eingänge
- 4 Eingänge konfigurierbar als Eingänge oder Messmikrofone
- 4 Audio-Ausgänge
- Integrierte Routing-Matrix 8In 4Out
- Digitale Signalverarbeitung
- Stromversorgung aus bestehenden System 24V DC
- robuste Steckklemmen-Anschlusstechnik
- Einfacher Schrankeinbau durch 19"- Vollmetallgehäuse 1HE

Zubehör



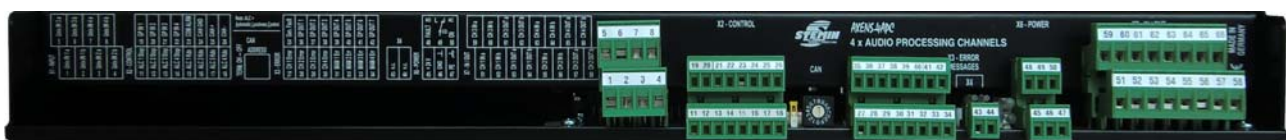
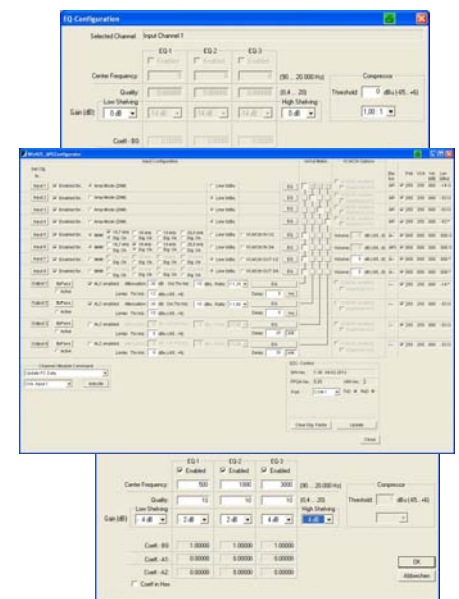
Messverstärker
MAM
überwacht

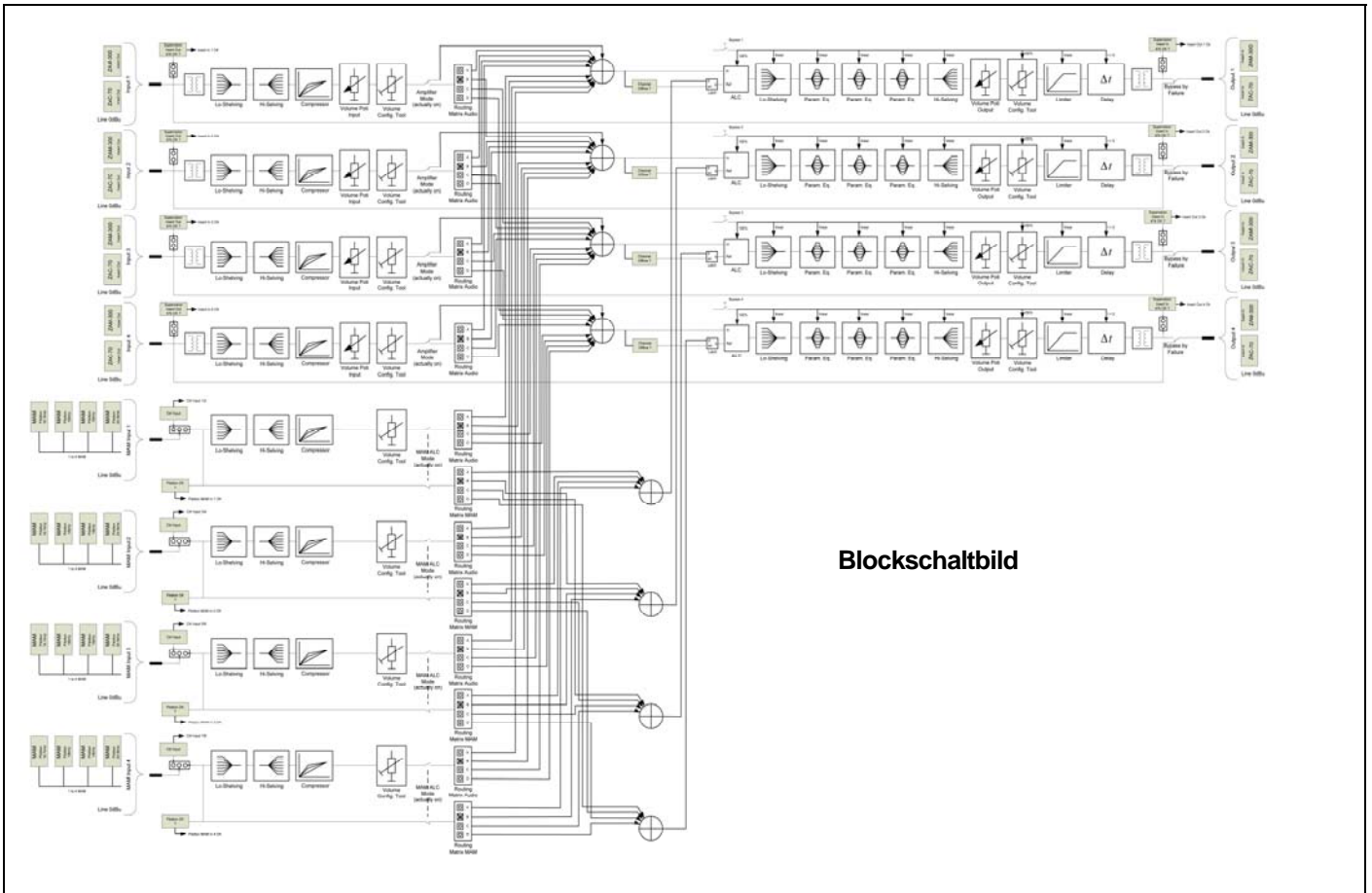
Messmikrofone
MMwp und MM

Feature

Je Kanal sind vorhanden

- Hoch/Tief Equalizer
- Parametrischer Equalizer 3-Band mit einstellbare Güte
- Delay mit 4x10Sekunden (kaskadierbar bis 40 Sekunden)
- Limiter und Compressor
- Automatische Lautstärkeregelung ALC mit Messmikrofone
- Flächendeckende Messung, da bis zu 4 Messmikrofone je Linie
- Funktionsüberwachung Mess-Mikrofon bis Leitung zur Zentrale
- Fernwartung und Service-Download vorbereitet
- Bypass-Schaltung getrennt für die 4 Signalpfade
- Störmeldungen als Kontakt oder seriell vernetzbar
- Konfigurations- und Servicetool: IMPerator als freeware
- Anzeige aller Schaltzustände auf der Gerätefront
- Und das alles Made in Bavaria/Germany





Blockschaltbild

Technische Daten:

Eingang 1 – 4:

Ausführung: Trafo symmetrisch
 Nennpegel: +/-0dBu
 Verstärkung: ???dB
 Maximale Aussteuerung: +6dBu
 Eingangswiderstand: 36kOhm (@ 1kHz)

Eingang 5 – 8 (Line, MAM 1 – 4):

Ausführung: elektrisch symmetrisch
 Nennpegel: +/-0dBu
 Maximale Aussteuerung: +6dBu
 Eingangswiderstand: 23kOhm (@ 100Hz)
 Überwachungsfrequenz MAM: 16,7;18;19; 20,5kHz

Ausgang 1 – 4:

Ausführung: Trafo symmetrisch
 Übertragungsbereich: 20Hz...20kHz
 Ausgangswiderstand: 200 Ohm
 Nennpegel: -2,5dBu (Eingang 1 – 4)
 -3,5dBu (Eingang 5 – 8)

Equalizer

Tiefen: 100Hz/ + - 14dB
 Höhen: 10kHz /+ - 14dB
 Parametrisch von: 90 Hz. – 10kHz/+ - 14dB
 Mit Güte: 0,4 ... 20

Limiter mit Threshold

0 - - 30dB

Delay:

Anzahl: 4
 Einstellbereich in Sekunden: 1mS - 10.000mSekunden
 Optional in Metern: 1m – 3km

Klirrfaktor:

< 0,06% (@ 1kHz, +6dBu)

Störspannung:

-55dBu

Fremdspannung:

-90dBu (22Hz...22kHz)

Dynamik:

96dB

Übersprechen:

-70dB (@ 1kHz)

Stromversorgung:

Betriebsspannung: 24V DC (20 ... 28V)
 Stromaufnahme: max. 220mA

Allgemein:

Anschlüsse: Phoenix-Steckklemmen
 zul. Umgebungstemperatur: 0 ... +50°C
 Format: 19Zoll, 1HE
 Abmessungen (b x h x t): 483 x 44 x 205mm
 Farbe: schwarz, RAL 9005
 Gewicht: ca. 3,5Kg